

KREMSEY LANDSTRAÙE 107
3100 ST. PÖLTEN
ERDGESCHOß

TOP 05

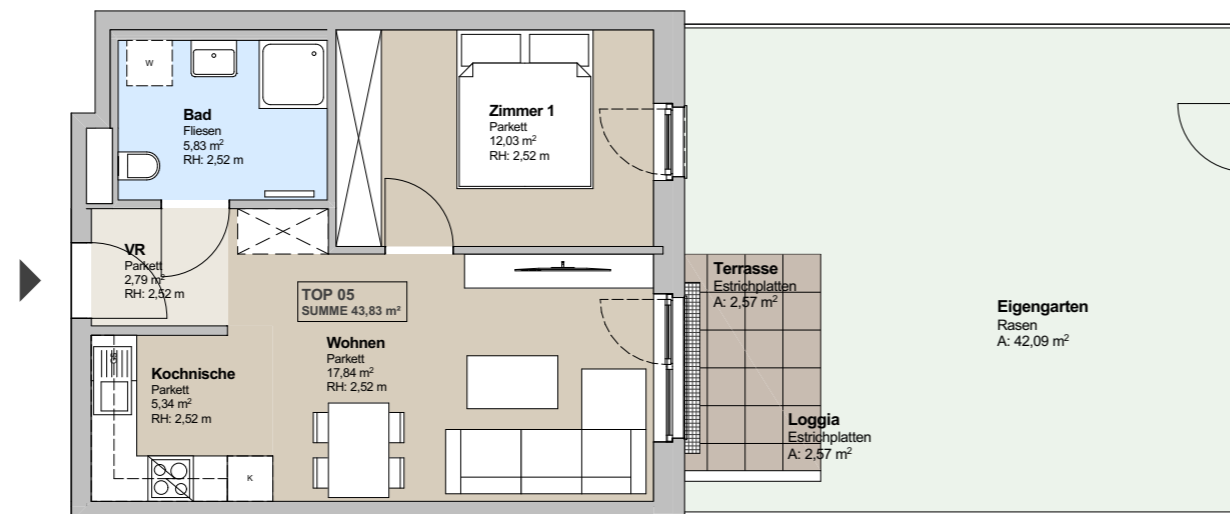
2 Zimmer - Wohnung

Vorraum	2,79 m ²
Bad	5,83 m ²
Zimmer 1	12,03 m ²
Kochnische	5,34 m ²
Wohnzimmer	17,84 m ²

Wohnnutzfläche Gesamt 43,83 m²

Loggia/Terrasse	5,14 m ²
Eigengarten	42,09 m ²
Kellerabteil	1 Stück

Raumhöhe 2,52 m



Erdgeschoß
M: 1: 100



VR VORRAUM
 AR ABSTELLRAUM
 SR SCHRANKRAUM

Kremser Landstraße 107
Projektentwicklung GmbH
 Rennbahnstraße 2
 A-3100 St. Pölten
 daskremserberg@nid.immo
 Tel.Nr. 02742 / 93089-300

Unverbindliche Plankopie, Änderungen während der Bauausführung, infolge Behördenauflagen, haustechnischer und konstruktiver Maßnahmen vorbehalten!

Alle Flächen sind ca.-Angaben. Höhenangaben beziehen sich auf FOK. Längen-, Höhen-, und Flächenangaben entsprechen den Rohbaumaßen. Divergenzen der Flächen bei Rundungen im hundertstel Bereich möglich. Bauübliche Toleranzen sind zulässig. Dieser Plan ist nicht für die Bestellung von Einbaumöbeln verwendbar. Naturmaße erforderlich!

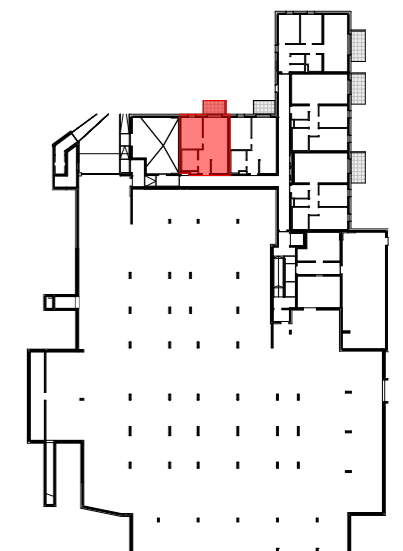
Die Einrichtung ist illustrativ dargestellt und erfolgt wie Boden- und Wandbeläge, Elektro-, Sanitär- und sonstige Ausstattung laut gültiger Ausstattungsbeschreibung.

EIN PROJEKT DER



DATUM:

16.04.2021



Übersichtsplan EG M: 1: 1000