

KREMSER LANDSTRASSE 107
3100 ST. PÖLTEN
1. OBERGESCHOß

TOP 12

4 Zimmer - Wohnung

Vorraum	4,18 m ²
Gang	7,32 m ²
Abstellraum	2,19 m ²
WC	1,86 m ²
Bad/WC	5,23 m ²
Bad	4,05 m ²
Zimmer 1	11,59 m ²
Schrankraum	2,73 m ²
Zimmer 2	11,06 m ²
Zimmer 3	11,06 m ²
Wohnzimmer	20,57 m ²
Kochnische	5,83 m ²

Wohnnutzfläche Gesamt **87,67 m²**

Terrasse	9,12 m ²
Eigengarten	124,78 m ²
Kellerabteil	1 Stück

Raumhöhe **2,52 m**

Kremser Landstraße 107
Projektentwicklung GmbH
 Rennbahnstraße 2
 A-3100 St. Pölten
 askremserberg@nid.immo
 Tel.Nr. 02742 / 93089-300

Unverbindliche Plankopie, Änderungen während der Bauausführung, infolge Behördenauflagen, haustechnischer und konstruktiver Maßnahmen vorbehalten!

Alle Flächen sind ca.-Angaben. Höhenangaben beziehen sich auf FOK. Längen-, Höhen-, und Flächenangaben entsprechen den Rohbaumaßen. Divergenzen der Flächen bei Rundungen im hundertstel Bereich möglich. Bauübliche Toleranzen sind zulässig. Dieser Plan ist nicht für die Bestellung von Einbaumöbeln verwendbar. Naturmaße erforderlich!

Die Einrichtung ist illustrativ dargestellt und erfolgt wie Boden- und Wandbeläge, Elektro-, Sanitär- und sonstige Ausstattung laut gültiger Ausstattungsbeschreibung.

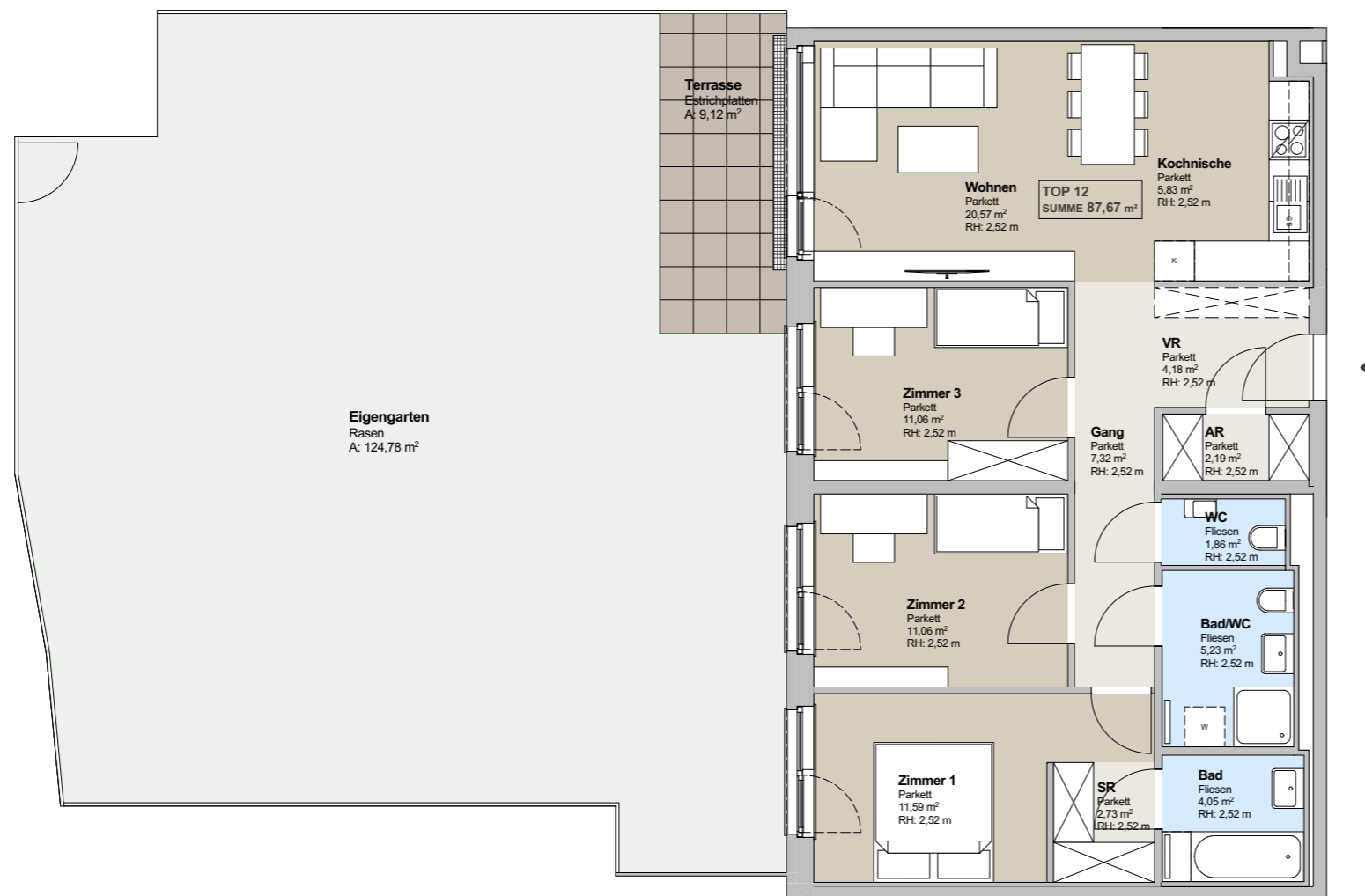
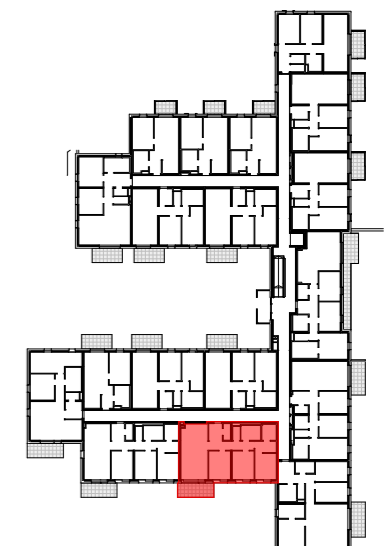
EIN PROJEKT DER



DATUM:

16.04.2021

Übersichtsplan 1.OG M: 1: 1000



1. Obergeschoß
M: 1: 100



VR VORRAUM
 AR ABSTELLRAUM
 SR SCHRANKRAUM