

Übersichtsplan



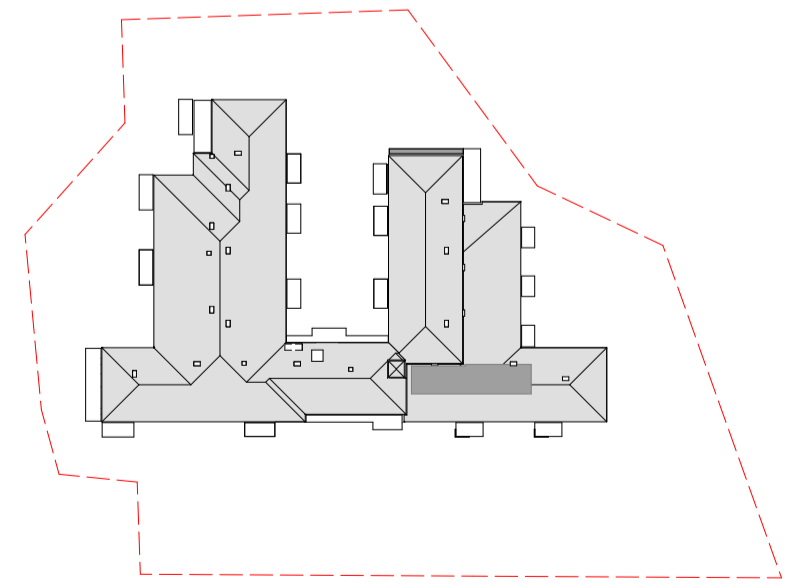
Kremser Landstraße

Kremser Landstraße 107
 Projektentwicklung GmbH
 Rennbahnstraße 2
 A-3100 St. Pölten
 daskremserberg@nid.immo
 Tel.Nr. 02742 / 93089-300

Unverbindliche Plankopie, Änderungen während der Bauausführung, infolge Behördenauflagen, haustechnischer und konstruktiver Maßnahmen vorbehalten!

Alle Flächen sind ca.-Angaben. Höhenangaben beziehen sich auf FOK. Längen-, Höhen-, und Flächenangaben entsprechen den Rohbaumaßen. Divergenzen der Flächen bei Rundungen im hundertstel Bereich möglich. Bauübliche Toleranzen sind zulässig. Dieser Plan ist nicht für die Bestellung von Einbaumöbeln verwendbar. Naturmaße erforderlich!

Die Einrichtung ist illustrativ dargestellt und erfolgt wie Boden- und Wandbeläge, Elektro-, Sanitär- und sonstige Ausstattung laut gültiger Ausstattungsbeschreibung.



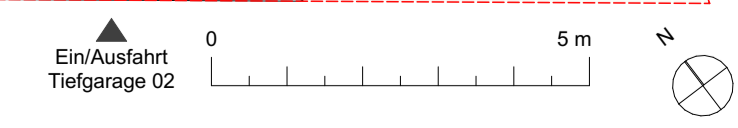
Dachdraufsicht M: 1:1000

EIN PROJEKT DER



DATUM: 29.04.2021

ERDGESCHOß
 M: 1: 200



Übersichtsplan

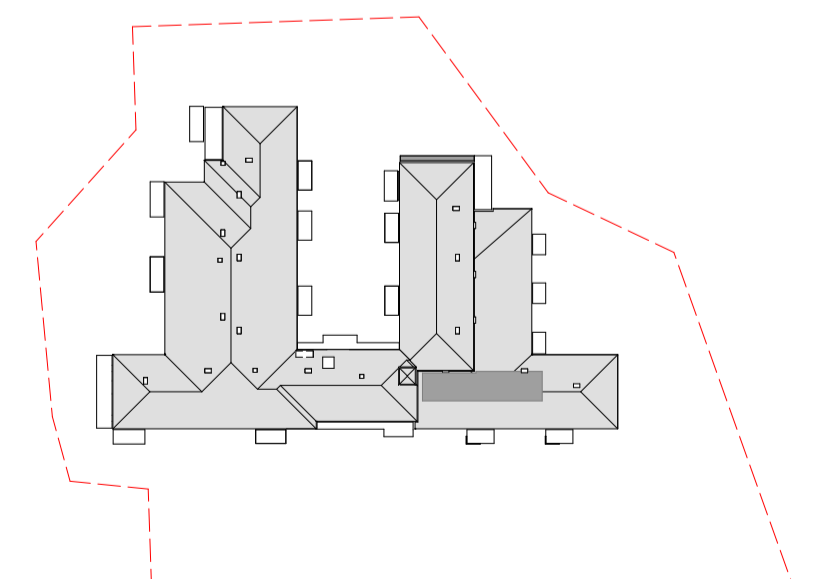


Kremser Landstraße 107
 Projektentwicklung GmbH
 Rennbahnstraße 2
 A-3100 St. Pölten
 daskremserberg@nid.immo
 Tel.Nr. 02742 / 93089-300

Unverbindliche Plankopie, Änderungen während der Bauausführung, infolge Behördenauflagen, haustechnischer und konstruktiver Maßnahmen vorbehalten!

Alle Flächen sind ca.-Angaben. Höhenangaben beziehen sich auf FOK. Längen-, Höhen-, und Flächenangaben entsprechen den Rohbaumaßen. Divergenzen der Flächen bei Rundungen im hundertstel Bereich möglich. Bauübliche Toleranzen sind zulässig. Dieser Plan ist nicht für die Bestellung von Einbaumöbeln verwendbar. Naturmaße erforderlich!

Die Einrichtung ist illustrativ dargestellt und erfolgt wie Boden- und Wandbeläge, Elektro-, Sanitär- und sonstige Ausstattung laut gültiger Ausstattungsbeschreibung.



Dachdraufsicht M: 1: 1000

EIN PROJEKT DER



DATUM: 29.04.2021